

# **Ansökan om verkställighet XML V6**

## **Teknisk beskrivning**

### **Utgåva 1.7**

**Innehållsförteckning**

|         |  |    |
|---------|--|----|
| 1       | Introduktion.....                                    | 4  |
| 1.1     | Om dokumentet.....                                   | 4  |
| 1.2     | Om tjänsten .....                                    | 4  |
| 1.3     | Kommunikationssekvens .....                          | 4  |
| 2       | Filens struktur .....                                | 5  |
| 2.1     | Format .....   | 5  |
| 2.2     | Översikt.....  | 5  |
| 2.3     | Format och typer för element.....                    | 6  |
| 2.3.1   | Filinformation .....                                 | 6  |
| 2.3.2   | Handling Ansökan om verkställighet.....              | 7  |
| 2.3.3   | Sökande.....   | 8  |
| 2.3.4   | Sökandes adress .....                                | 8  |
| 2.3.5   | Sökande svensk adress .....                          | 9  |
| 2.3.6   | Sökande utländsk adress .....                        | 9  |
| 2.3.7   | Ombud.....   | 9  |
| 2.3.8   | Gäldenär .....                                       | 9  |
| 2.3.9   | Information från sökande .....                       | 10 |
| 2.3.10  | Gäldenärens adress.....                              | 10 |
| 2.3.11  | Gäldenär svensk adress .....                         | 11 |
| 2.3.12  | Gäldenär utländsk adress .....                       | 11 |
| 2.3.13  | Ansökan om verkställighet.....                       | 11 |
| 2.3.14  | Utbetalningsuppgift.....                             | 12 |
| 2.3.15  | Svenskt bankkonto .....                              | 13 |
| 2.3.16  | Utländskt bankkonto IBAN .....                       | 13 |
| 2.3.17  | Utländskt bankkonto BIC/SWIFT .....                  | 13 |
| 2.3.18  | Särskild faktureringsadress .....                    | 14 |
| 2.3.19  | Särskild faktureringsadress svensk adress .....      | 14 |
| 2.3.20  | Särskild faktureringsadress utländsk adress.....     | 14 |
| 2.3.21  | Fordringsyrkande .....                               | 15 |
| 2.3.22  | Räntevillkorsyrkande kapital .....                   | 15 |
| 2.3.23  | Kostnadsyrkandelista .....                           | 15 |
| 2.3.24  | Kostnadsyrkande .....                                | 15 |
| 2.3.25  | Räntevillkorsyrkande kostnad.....                    | 16 |
| 2.3.26  | Exekutionstitel .....                                | 16 |
| 2.4     | Återkommande typer.....                              | 17 |
| 2.4.1   | Enkla typer .....                                    | 17 |
| 2.4.2   | Värdemängder.....                                    | 19 |
| 3       | Kontroll och kvittens.....                           | 20 |
| 3.1     | Kvittens av transaktionsfil .....                    | 20 |
| 3.1.1   | Format och typer för kvittensfil .....               | 20 |
| 3.1.2   | FilfelLista .....                                    | 21 |
| 3.1.3   | Exempel på kvittenser.....                           | 21 |
| 3.1.3.1 | Exempel på kvittens av godkänd transaktionsfil ..... | 21 |

|         |  |    |
|---------|--|----|
| 3.1.3.2 | Exempel på kvittens av avvisad transaktionsfil.....                                    | 22 |
| 3.2     | Kvittens av transaktionsfil, version 2.0.....  | 22 |
| 3.2.1   | Format och typer för kvittensfil 2.0 .....   | 22 |
| 3.2.2   | FilfelLista .....  | 24 |
| 3.2.3   | HandlingarMedFel .....   | 24 |
| 3.2.4   | Handling.....  | 24 |
| 3.2.5   | Fel.....   | 24 |
| 3.2.6   | Exempel på kvittenser version 2.0 .....  | 25 |
| 3.2.6.1 | Exempel på kvittens av godkänd transaktionsfil .....                                   | 25 |
| 3.2.6.2 | Exempel på kvittens av avvisad transaktionsfil med formatfel .....                     | 25 |
| 3.2.6.3 | Exempel på kvittens av avvisad transaktionsfil med övergripande fel.....               | 25 |
| 3.2.6.4 | Exempel på kvittens av avvisad transaktionsfil med övergripande fel och formatfel..... | 26 |
| 3.3     | Felmeddelanden .....   | 27 |
| 4       | Namnsättning filer.....  | 31 |
| 5       | Versionshantering .....  | 31 |

## **1 Introduktion**

### **1.1 Om dokumentet**

Dokumentet innehåller en beskrivning av filstruktur för elektronisk ansökan om verkställighet, namnsättning av fil samt kontroll av filens struktur och innehåll.

Dokumentet vänder sig till utvecklare av system för kommunikation med Kronofogdens verksamhetssystem via digitalt gränssnitt.

### **1.2 Om tjänsten**

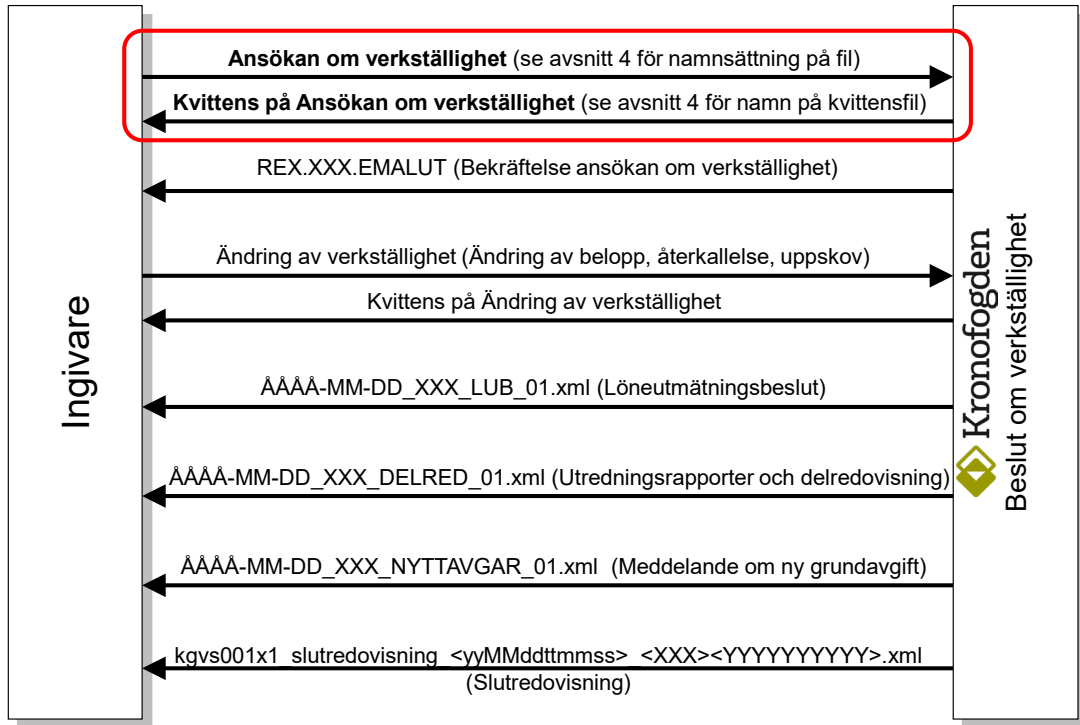
Verkställighet är en tjänst som Kronofogden tillhandahåller ingivare för exekution av ett utslag eller en dom.

Överföringen från ingivare till Kronofogden av *Ansökan om verkställighet* kan ske digitalt via tjänsten SHS eller manuellt i skriftlig form. Digital överföring används i syfte att effektivisera både ingivarnas och Kronofogdens egen verksamhet.

Detta dokument beskriver den transaktionsfil som används för överföring av ansökningar om verkställighet från ingivare till Kronofogden. Dokumentet beskriver filstrukturen (XML-schemat) samt de kontroller och kvittens/återrapporteringen som sker i samband med överföringen av filen.

### **1.3 Kommunikationssekvens**

Diagrammet anger hur kommunikationen initieras och besvaras. Notera att en överföring både kan godkännas och avvisas vilket anges i kvittensfilen. Orsaken till en nekad överföring anges i kvittensen.



Figur 1 - Transaktionen Ansökan om verkställighet och kvittens  
 För namnsättning på filerna Ansökan av verkställighet och Kvittensen se avsnitt 4.

## 2 Filens struktur

### 2.1 Format

Teckenkodning ska anges i filen och vara UTF-8.

Namn på XSD-schema för Ansökan om verkställighet XML E-mål version 6:

IngivarfilAnsokanOmVerkstallighetEmalv6.xsd

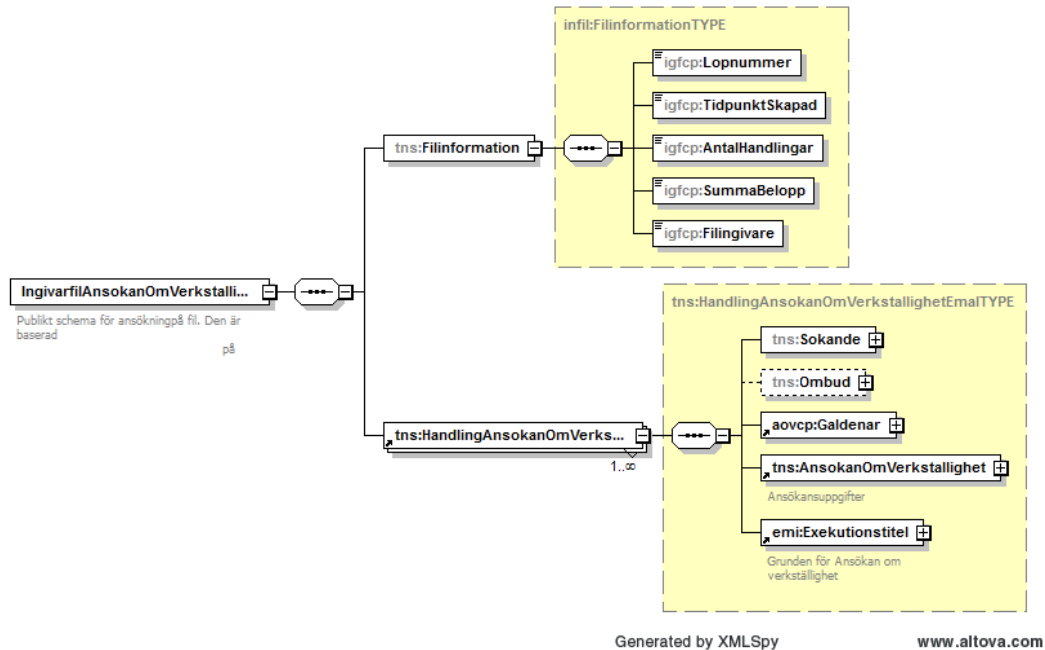
### 2.2 Översikt

Nedan visas strukturen för den fil som används för ansökningar om verkställighet som skickas på fil. Formatet är XML och filen byggs upp enligt ett XML-schema framtaget av Kronofogden.

Strukturen för XML-filen följer XML-schemat som beskrivs nedan:

- De streckade linjerna i bilderna anger vilka element som är ”icke obligatoriska”. De heldragna linjerna anger att elementen är obligatoriska.

- Vissa element kan upprepas och i bilderna anges det genom överlappande rektangulära figurer. I de beskrivande tabellerna anges 0..n för multiplicitet.
- Format anger ibland komplexa element eller utökade datatyper. Dessa beskrivs i stycke 2.4 Återkommande typer.



Figur 2 - Transaktionsfilens struktur

XML-filens rotelement är *IngivarfilAnsokanOmVerkstallighetEmal* som innehåller filinformation och en lista med en eller flera ansökningar om verkställighet. Varje handling ansökan innehåller uppgift om sökande, eventuellt ombud, gäldenär samt detaljer om ansökan.

## 2.3 Format och typer för element

Här är en beskrivning av typer och element i transaktionsfilen.

### 2.3.1 Filinformation

Övergripande information om filen för ansökningar om verkställighet.

| Information     | 0..n | Beskrivning  | Format (max antal tecken) eller enkel typ | Obligatorisk |
|-----------------|------|--|---|--------------|
| Löpnummer       | 1    | Ansökningsfilens löpnummer. Räknas upp för varje ny fil från filingivaren. | string                                    | J            |
| Tidpunkt skapad | 1    | Datum och tid för när filen skapades                                       | dateTime                                  | J            |

**TEKNISK BESKRIVNING**
 Datum  
 2024-06-03

| Information      | 0..n | Beskrivning                             | Format (max antal tecken) eller enkel typ | Obligatorisk |
|------------------|------|---|---|--------------|
| Antal handlingar | 1    | Summering inlämnade ansökningar i filen | integer                                   | J            |
| Summa belopp     | 1    | Summering av samtliga belopp i filen    | decimal                                   | J            |
| Filingivare      | 0..1 | Intressentkod för ingivare av filen     | string                                    | J            |

### 2.3.2 Handling Ansökan om verkställighet

En eller flera ansökningar om verkställighet.

| Information               | 0..n | Beskrivning                                       | Format (max antal tecken) eller enkel typ  | Obligatorisk |
|---------------------------|------|---|--|--------------|
| Sökande                   | 1    | Sökande i ansökan om verkställighet               | Se stycke <i>Sökande</i>                   | J            |
| Ombud                     | 0..1 | Ombud för sökande i ansökan om verkställighet     | Se stycke <i>Ombud</i>                     | N            |
| Gäldenär                  | 1    | Gäldenärer (svarande) i ansökan om verkställighet | Se stycke <i>Gäldenär</i>                  | J            |
| Ansökan om verkställighet | 1    | Ansökanuppgifter                                  | Se stycke <i>Ansökan om verkställighet</i> | J            |
| Exekutionstitel           | 1    | Grunden för Ansökan om verkställighet             | Se stycke <i>Exekutionstitel</i>           | J            |

### 2.3.3 Sökande

Sökande i *Handling Ansökan om verkställighet*.

- Uppgift om *Sökande* är obligatorisk, antingen med *Intressentkod* eller med *Personidentitet, Namn, Adress* och kontaktuppgifter.
- Har *Sökande* skyddade personuppgifter eller sekretess i dom ska ansökan ske genom *Ombud* och då ska inte *Namn, Adress* och kontaktuppgifter anges.
- Ansökan utan *Ombud* kräver *Sökande* med *Intressentkod*.

| Information   | 0..n | Beskrivning                              | Format (max antal tecken) eller enkel typ | Obligatorisk |
|---|------|--|---|--------------|
| Intressentkod   | 0..1 | Intressentkod hos Kronofogden.           | string                                    | N            |
| Följande uppgifter ska anges för sökande utan intressentkod   |      |  |   |              |
| Personidentitet   | 0..1 | Person-/organisationsnummer              | PersonOrganisationsnummerTYPE             | N            |
| Skyddade personuppgifter  | 1    | Om sökande har skyddade personuppgifter  | boolean                                   | J            |
| Sekretess i dom   | 1    | Sökande har sekretess i exekutionstiteln | boolean                                   | J            |
| Följande uppgifter ska anges för sökande utan intressentkod men aldrig för sökande som har skyddade personuppgifter eller sekretess i dom |      |  |   |              |
| Namn  | 0..1 | Namn                                     | string                                    | N            |
| Adress  | 0..1 | Adress                                   | Se stycke <i>Sökande adress</i>           | N            |
| Telefonnummer   | 0..1 | Telefonnummer till bostad eller kontor   | TelefonnummerTYPE                         | N            |
| Telefonnummer mobil   | 0..1 | Mobiltelefonnummer                       | TelefonnummerTYPE                         | N            |
| Telefonnummer fax   | 0..1 | Faxnummer                                | TelefonnummerTYPE                         | N            |
| E-post  | 0..1 | E-postadress                             | EpostTYPE                                 | N            |

### 2.3.4 Sökandes adress

Sökandes adress i elementet *Sökande*. Enbart en av svensk eller utländsk adress ska anges.

| Information     | 0..n | Beskrivning | Format (max antal tecken) eller enkel typ | Obligatorisk |
|-----------------|------|-------------|---|--------------|
| Svensk adress   | 0..1 |             | Se stycke <i>Sökande svensk adress</i>    | N            |
| Utländsk adress | 0..1 |             | Se stycke <i>Sökande utländsk adress</i>  | N            |



## 2.3.5 Sökande svensk adress

| Information       | 0..n | Beskrivning                                    | Format (max antal tecken) eller enkel typ | Obligatorisk |
|-------------------|------|--|---|--------------|
| CareOf            | 0..1 | Eventuell c/o-adress                           | Sträng35TYPE                              | N            |
| Utdelningsadress1 | 0..1 | Utdelningsadressens första rad                 | Sträng35TYPE                              | N            |
| Utdelningsadress2 | 0..1 | Utdelningsadressens eventuellt andra rad       | Sträng35TYPE                              | N            |
| Postnummer        | 1    | Postnummer. Innehåller from. 10000 tom. 99999. | xs:int                                    | J            |
| Postort           | 1    | Postort  | Sträng27TYPE                              | J            |

## 2.3.6 Sökande utländsk adress

| Information       | 0..n | Beskrivning                 | Format (max antal tecken) eller enkel typ | Obligatorisk |
|-------------------|------|-----------------------------|---|--------------|
| Utdelningsadress1 | 1    | Utdelningsadress, rad 1     | Sträng35TYPE                              | J            |
| Utdelningsadress2 | 0..1 | Utdelningsadress, rad 2     | Sträng35TYPE                              | N            |
| Utdelningsadress3 | 0..1 | Utdelningsadress, rad 3     | Sträng35TYPE                              | N            |
| Land              | 0..1 | Land                        | Sträng35TYPE                              | N            |
| Landskod          | 0..1 | Landskod enligt ISO 3166-1. | LandskodTYPE                              | N            |

## 2.3.7 Ombud

Ombud i *Handling Ansökan om verkställighet*.

- Uppgift om *Ombud* är obligatorisk när *Sökande* saknar *Intressentkod*.
- Uppgift om *Ombud* är frivilligt när *Sökande* har *Intressentkod*.

| Information   | 0..n | Beskrivning                    | Format (max antal tecken) eller enkel typ | Obligatorisk |
|---------------|------|--------------------------------|---|--------------|
| Intressentkod | 0..1 | Intressentkod hos Kronofogden. | string                                    | J            |

## 2.3.8 Galdenär

Galdenären i *Handling Ansökan om verkställighet*.

| Information     | 0..n | Beskrivning                 | Format (max antal tecken) eller enkel typ | Obligatorisk |
|-----------------|------|-----------------------------|---|--------------|
| Personidentitet | 1    | Person-/organisationsnummer | PersonOrganisationsnummerTYPE             | J            |

|                          |   |  |   |   |
|--------------------------|---|--|---|---|
| Information från sökande | 1 |  | Se stycke <i>Information från sökande</i> | N |
|--------------------------|---|--|---|---|

### 2.3.9 Information från sökande

| Information   | 0..n | Beskrivning   | Format (max antal tecken) eller enkel typ | Obligatorisk |
|---|------|---|---|--------------|
| Skyddade personuppgifter  | 1    | Om gäldenären har skyddade personuppgifter  | boolean                                   | J            |
| Följande uppgifter ska inte anges om gäldenären har skyddade personuppgifter. Då får dessa lämnas manuellt. Särskild förmånsrätt är dock obligatorisk och måste alltid anges. |      |   |   |              |
| Anvisad tillgång  | 0..1 | Om sökande har kännedom om gäldenärens tillgångar                                     | string                                    | N            |
| Gäldenärens inkomstkälla  | 0..1 | Om sökande har kännedom om gäldenärens inkomstkälla                                   | string                                    | N            |
| Övriga upplysningar   | 0..1 | Andra kunskaper om gäldenären, verksamhetslokal eller annat                           | string                                    | N            |
| Gäldenärens samma-person-samband  | 0..1 | Ytterligare identitet på gäldenären, ex. vis samordningsnummer                        | PersonOrganisationsnummerTYPE             | N            |
| Gäldenärens namn  | 0..1 | Namn/firma  | string                                    | N            |
| Gäldenärens adress  | 0..1 |   | Se stycke <i>Gäldenärens adress</i>       | N            |
| Telefonnummer   | 0..1 | Telefonnummer till bostad eller kontor  | TelefonnummerTYPE                         | N            |
| Telefonnummer mobil   | 0..1 | Mobiltelefonnummer  | TelefonnummerTYPE                         | N            |
| Telefonnummer fax   | 0..1 | Faxnummer   | TelefonnummerTYPE                         | N            |
| Gäldenärens e-postadress  | 0..1 | E-post adress   | EpostTYPE                                 | N            |
| Gäldenärens övriga kontaktuppgifter   | 0..1 | Om sökande har kännedom om annat sätt att kontakta gäldenären                         | string                                    | N            |
| Särskild förmånsrätt  | 1    | Sätt till True om <i>Egendom särskild förmånsrätt</i> angivits nedan, annars False    | boolean                                   | J            |
| Egendom särskild förmånsrätt  | 0..1 | Om tillgång med särskild förmånsrätt finns för fordran; Egendom, företagshypotek etc. | string                                    | N            |

### 2.3.10 Gäldenärens adress

Enbart en av svensk eller utländsk adress ska anges

**TEKNISK BESKRIVNING**

 Datum  
 2024-06-03

| Information     | 0..n | Beskrivning | Format (max antal tecken) eller enkel typ | Obligatorisk |
|-----------------|------|-------------|---|--------------|
| Svensk adress   | 0..1 |             | Se stycke <i>Gäldenär svensk adress</i>   | N            |
| Utländsk adress | 0..1 |             | Se stycke <i>Gäldenär utländsk adress</i> | N            |

**2.3.11 Gäldenär svensk adress**

| Information       | 0..n | Beskrivning                                    | Format (max antal tecken) eller enkel typ | Obligatorisk |
|-------------------|------|--|---|--------------|
| CareOf            | 0..1 | Eventuell c/o-adress                           | Sträng35TYPE                              | N            |
| Utdelningsadress1 | 0..1 | Utdelningsadressens första rad                 | Sträng35TYPE                              | N            |
| Utdelningsadress2 | 0..1 | Utdelningsadressens eventuellt andra rad       | Sträng35TYPE                              | N            |
| Postnummer        | 1    | Postnummer. Innehåller from. 10000 tom. 99999. | xs:int                                    | J            |
| Postort           | 1    | Postort  | Sträng27TYPE                              | J            |

**2.3.12 Gäldenär utländsk adress**

| Information       | 0..n | Beskrivning                 | Format (max antal tecken) eller enkel typ | Obligatorisk |
|-------------------|------|-----------------------------|---|--------------|
| Utdelningsadress1 | 1    | Utdelningsadress, rad 1     | Sträng35TYPE                              | J            |
| Utdelningsadress2 | 0..1 | Utdelningsadress, rad 2     | Sträng35TYPE                              | N            |
| Utdelningsadress3 | 0..1 | Utdelningsadress, rad 3     | Sträng35TYPE                              | N            |
| Land              | 0..1 | Land                        | Sträng35TYPE                              | N            |
| Landskod          | 0..1 | Landskod enligt ISO 3166-1. | LandskodTYPE                              | N            |

**2.3.13 Ansökan om verkställighet**

Uppgifter för ansökan i Handling Ansökan om verkställighet

| Information    | 0..n | Beskrivning  | Format (max antal tecken) eller enkel typ | Obligatorisk |
|----------------|------|--|---|--------------|
| Referensnummer | 1    | Ombudets eller sökandes referens-/ärendenummer för ansökan | string                                    | J            |

|  |      |  |  |   |
|--|------|--|--|---|
| Tidigare kvarstad                          | 1    | Anger att ansökan gäller ärende som föregåtts av tidigare kvarstadsmål   | boolean                                      | J |
| Kronofogdens målnummer för kvarstadsmålet  | 0..1 | Kronofogdens målnummer för tidigare ansökan med yrkande kvarstad. Målnummer kan vara i äldre eller nytt format.              | VerkställighetsmalnummerTYPE                 | N |
| Krediteringsordning                        | 1    | Krediteringsordning mellan skulddelarna för verkställighetsuppdraget   | KrediteringsordningsTYPE                     | J |
| Tilläggsansökan                            | 1    | Om ansökan gäller tillägg till redan befintligt mål  | boolean                                      | J |
| Kronofogdens målnummer vid tilläggsansökan | 0..1 | Kronofogdens målnummer för tidigare ansökan när ny ansökan är tilläggsansökan. Målnummer kan vara i äldre eller nytt format. | VerkställighetsmalnummerTYPE                 | N |
| Handlingar skickade till                   | 0..1 | Kronofogdekontor som handlingar skickats till  | KontorskodsTYPE                              | N |
| Inskickade handlingar                      | 0..1 | Specifikation av inskickade handlingar, ex. vis dom  | string                                       | N |
| Utbetalning direkt till sökande            | 1    | Om redovisning av medel ska ske direkt till sökande när sökande företräds av ombud i ansökan.                                | boolean                                      | J |
| Utbetalningsuppgift                        | 0..1 | Utbetalningsuppgifter för utbetalningar av medel i målet   | Se stycke <i>Utbetalningsuppgift</i>         | N |
| Fakturering direkt till sökande            | 1    | Om fakturering av avgifter ska ske direkt till sökande när sökande företräds av ombud i ansökan.                             | boolean                                      | J |
| Särskild faktureringsadress                | 0..1 | Särskild faktureringsadress avvikande från sökandes eller ombudets adress  | Se stycke <i>Särskild faktureringsadress</i> | N |
| Fordringsyrkande                           | 1    | Fordringsyrkande för ansökan om verkställighet   | Se stycke <i>Fordringsyrkande</i>            | J |

### 2.3.14 Utbetalningsuppgift

Utbetalningsuppgift skall enbart anges när Sökanden inte har Intressentkod hos Kronofogden. Enbart ett alternativ ska anges av Plusgiro, Bankgiro, Svenskt bankkonto, Utländskt bankkonto IBAN eller Utländskt bankkonto BIC/SWIFT.

| Information | 0..n | Beskrivning | Format (max antal tecken) eller enkel typ | Obligatorisk |
|-------------|------|-------------|---|--------------|
| Plusgiro    | 0..1 |             | PlusgironummerTYPE                        | N            |

**TEKNISK BESKRIVNING**

 Datum  
 2024-06-03

|                               |      |  |  |   |
|-------------------------------|------|--|--|---|
| Bankgiro                      | 0..1 |  | BankgironummerTYPE                             | N |
| Svenskt bankkonto             | 0..1 |  | Se stycke <i>Svenskt bankkonto</i>             | N |
| Utländskt bankkonto IBAN      | 0..1 |  | Se stycke <i>Utländskt bankkonto IBAN</i>      | N |
| Utländskt bankkonto BIC/SWIFT | 0..1 |  | Se stycke <i>Utländskt bankkonto BIC/SWIFT</i> | N |

**2.3.15 Svenskt bankkonto**

| Information                      | 0..n | Beskrivning                 | Format (max antal tecken) eller enkel typ | Obligatorisk |
|----------------------------------|------|-----------------------------|---|--------------|
| Svenskt bankkonto clearingnummer | 0..1 | Clearingnummer (4-6 tecken) | string                                    | J            |
| Svenskt bankkonto kontonummer    | 0..1 | Kontonummer                 | string                                    | J            |

**2.3.16 Utländskt bankkonto IBAN**

| Information    | 0..n | Beskrivning                       | Format (max antal tecken) eller enkel typ | Obligatorisk |
|----------------|------|-----------------------------------|---|--------------|
| IBAN-nummer    | 1    | International Bank Account Number | IbanTYPE                                  | J            |
| Bank Bic/Swift | 0..1 | Bank Identifier Code              | BicTYPE                                   | N            |
| Banknamn       | 0..1 | Bankens namn                      | string                                    | N            |
| Bankpostnummer | 0..1 | Bankens postnummer                | string                                    | N            |
| Bankort        | 0..1 | Bankens adress                    | string                                    | N            |

**2.3.17 Utländskt bankkonto BIC/SWIFT**

| Information    | 0..n | Beskrivning          | Format (max antal tecken) eller enkel typ | Obligatorisk |
|----------------|------|----------------------|---|--------------|
| Kontonummer    | 1    | Kontonummer          | string                                    | J            |
| Bank Bic/Swift | 1    | Bank Identifier Code | BicTYPE                                   | J            |
| Banknamn       | 1    | Bankens namn         | string                                    | J            |
| Bankpostnummer | 1    | Bankens postnummer   | string                                    | J            |
| Bankort        | 1    | Bankens adress       | string                                    | J            |

**2.3.18 Särskild faktureringsadress**

Särskild faktureringsadress för eventuella avgifter/kostnader som uppstår i målet.  
 Enbart en av svensk eller utländsk adress ska anges.

| Information                      | 0..n | Beskrivning  | Format (max antal tecken) eller enkel typ                    | Obligatorisk |
|----------------------------------|------|--|--|--------------|
| Särskild faktureringsadress namn | 1    | Namn/firma för den särskilda faktureringsadressen till ombudet eller sökande | string   | J            |
| Svensk adress                    | 0..1 |  | Se stycke <i>Särskild faktureringsadress svensk adress</i>   | N            |
| Utländsk adress                  | 0..1 |  | Se stycke <i>Särskild faktureringsadress utländsk adress</i> | N            |

**2.3.19 Särskild faktureringsadress svensk adress**

| Information       | 0..n | Beskrivning                                    | Format (max antal tecken) eller enkel typ | Obligatorisk |
|-------------------|------|--|---|--------------|
| CareOf            | 0..1 | Eventuell c/o-adress                           | Sträng35TYPE                              | N            |
| Utdelningsadress1 | 0..1 | Utdelningsadressens första rad                 | Sträng35TYPE                              | N            |
| Utdelningsadress2 | 0..1 | Utdelningsadressens eventuellt andra rad       | Sträng35TYPE                              | N            |
| Postnummer        | 1    | Postnummer. Innehåller from. 10000 tom. 99999. | xs:int                                    | J            |
| Postort           | 1    | Postort  | Sträng27TYPE                              | J            |

**2.3.20 Särskild faktureringsadress utländsk adress**

| Information       | 0..n | Beskrivning                 | Format (max antal tecken) eller enkel typ | Obligatorisk |
|-------------------|------|-----------------------------|---|--------------|
| Utdelningsadress1 | 1    | Utdelningsadress, rad 1     | Sträng35TYPE                              | J            |
| Utdelningsadress2 | 0..1 | Utdelningsadress, rad 2     | Sträng35TYPE                              | N            |
| Utdelningsadress3 | 0..1 | Utdelningsadress, rad 3     | Sträng35TYPE                              | N            |
| Land              | 0..1 | Land                        | Sträng35TYPE                              | N            |
| Landskod          | 0..1 | Landskod enligt ISO 3166-1. | LandskodTYPE                              | N            |

## 2.3.21 Fordringsyrkande

Specificering av fordringsyrkande.

| Information          | 0..n | Beskrivning   | Format (max antal tecken) eller enkel typ        | Obligatorisk |
|----------------------|------|---|--|--------------|
| Grund för yrkande    | 0..1 | Text som beskriver vad detta yrkande avser                                      | string   | N            |
| Kapitalbelopp        | 1    | Fordrans kapitaldel. Kan vara 0 kr om yrkandet bara avser upplupen ränta        | decimal  | J            |
| Räntevillkor         | 0..1 | Yrkande på löpande ränta för kapitalbeloppet                                    | Se stycke<br><i>Räntevillkorsyrkande kapital</i> | N            |
| Kostnadsyrkandelista | 1    | Lista med yrkande för kostnader   | Se stycke<br><i>Kostnadsyrkandelista</i>         | J            |
| Räntebelopp          | 0..1 | Fordran för upplupet räntebelopp hos sökande innan ansökan                      | decimal  | N            |
| Valuta               | 1    | Valutakod för Kapitalbelopp, Räntebelopp och Förseningsersättning enl. ISO 4217 | ValutakodTYPE                                    | J            |

## 2.3.22 Räntevillkorsyrkande kapital

Ränteyrkande för löpande ränta utöver upplupen ränta för kapital.

| Information        | 0..n | Beskrivning   | Format (max antal tecken) eller enkel typ | Obligatorisk |
|--------------------|------|---|---|--------------|
| Ränta fr.o.m datum | 1    | Datum som Kronofogden från och med ska beräkna tillkommande ränta | date                                      | J            |
| Räntetyp           | 1    | Räntetyp  | RantevillkorstypEmalTYPE                  | J            |
| Räntesats          | 1    | Procentsats   | decimal                                   | J            |

## 2.3.23 Kostnadsyrkandelista

Specificering av kostnadsyrkande.

| Information     | 0..n | Beskrivning           | Format (max antal tecken) eller enkel typ | Obligatorisk |
|-----------------|------|-----------------------|---|--------------|
| Kostnadsyrkande | 0..n | Yrkande för kostnader | Se stycke <i>Kostnadsyrkande</i>          | N            |

## 2.3.24 Kostnadsyrkande

Specificering av kostnadsyrkande.

**TEKNISK BESKRIVNING**

 Datum  
 2024-06-03

| Information            | 0..n | Beskrivning   | Format (max antal tecken) eller enkel typ     | Obligatorisk |
|------------------------|------|---|---|--------------|
| Typ av kostnadsyrkande | 1    | Typ av kostnad; inkassokostnad, processkostnad, förseningsersättning.           | KostnadsyrkandeTypTYPE                        | J            |
| Kostnadsbelopp         | 1    | Belopp för kostnadsyrkande. Kan vara 0 kr om yrkandet bara avser upplupen ränta | decimal                                       | J            |
| Räntevillkor           | 0..1 | Yrkande på löpande ränta  | Se stycke <i>Räntevillkorsyrkande kostnad</i> | N            |
| Räntebelopp            | 0..1 | Fordran på upplupet räntebelopp för kostnadsyrkandet hos sökande                | decimal                                       | N            |

**2.3.25 Räntevillkorsyrkande kostnad**

Ränteyrkande för löpande ränta utöver upplupen ränta för kostnad.

| Information         | 0..n | Beskrivning  | Format (max antal tecken) eller enkel typ | Obligatorisk |
|---------------------|------|--|---|--------------|
| Ränta fr.o.m. datum | 1    | Datum som Kronofogden från och med ska beräkna tillkommande ränta                                  | date                                      | J            |
| Räntetyper          | 1    | Räntetyper;<br>Fast ränta<br>För närvarande ränta<br>Månadsränta<br>Diskontoränta<br>Referensränta | RantevillkorstypEmalTYPE                  | J            |
| Räntesats           | 1    | Procentsats  | decimal                                   | J            |

**2.3.26 Exekutionstitel**

| Information            | 0..n | Beskrivning   | Format (max antal tecken) eller enkel typ | Obligatorisk |
|------------------------|------|---|---|--------------|
| Typ av exekutionstitel | 1    | Vilken typ av exekutionstitel som utgör grund för ansökan   | ExekutionstitelEmaltypExternTYPE          | J            |
| Utfärdande instans     | 1    | Anger vilken instans som utfärdat exekutionstiteln, ex. vis domstolens namn, Kronofogdemyndigheten. | string                                    | J            |



| Information                      | 0..n | Beskrivning  | Format (max antal tecken) eller enkel typ | Obligatorisk |
|----------------------------------|------|--|---|--------------|
| Exekutionstitelsidentitet        | 1    | Målnummer från domstol, utslagsnummer för betalningsföreläggande eller liknande                            | string                                    | J            |
| Exekutionstitelsdatum            | 0..1 | Datum för exekutionstiteln   | date                                      | N            |
| Sökande befriad från grundavgift | 1    | Sökande ska vara befriad från ansvar för grundavgift. Om anspråk avser skadestånd som grundar sig på brott | boolean                                   | J            |
| Skuldebrev                       | 1    | Om exekutionstiteln gäller fordran som har skriftligt fordringsbevis                                       | boolean                                   | J            |
| Överlåtelsesnummer               | 0..1 | Referensnummer hos Kronofogden för överlåtelsekedja  | OvkNummerTYPE                             | N            |

## 2.4 Återkommande typer

### 2.4.1 Enkla typer

Beskrivning av giltiga mönster:

- Ax, alfanumeriskt x tecken
- Nx, numeriskt x tecken
- (x-y), antal tecken mellan x och y

| Enkel typ namn     | XSD-bastyp | Beskrivning                                 |
|--------------------|------------|---|
| BankgironummerTYPE | string     | A9, enligt mönstret N(3-4)-N4 eller N(7-8)  |
| BicTYPE            | string     | A11, enligt mönstret A8 eller A11           |
| EpostTYPE          | string     | Enligt mönstret a@b.c där a,b,c är strängar |

**TEKNISK BESKRIVNING**
 Datum  
 2024-06-03

| Enkel typ namn                   | XSD-bastyp | Beskrivning   |
|----------------------------------|------------|---|
| ExekutionstitelEmalTypExternTYPE | string     | auktionsprotkoll<br>debiteringslangd<br>domstolsbeslut<br>domstolsdom<br>europeisktBetalningsforelaggande<br>fordelningsprotokollBeslut<br>forlikningMedlingsoverenskommelse<br>forvaltningsmyndighetsBeslut<br>godkantStrafforelaggande<br>handlingSomFarVerkstallasEnligtLag<br>interimistisktBeslut<br>kronofogdemyndighetensUtslag<br>lagsokningsutslag<br>tredskodom<br>saknas |
| IbanTYPE                         | string     | A34, enligt mönstret A2N2A(11-30)   |
| KontorskodsTYPE                  | string     | N4  |
| LandskodTYPE                     | string     | A2; giltig landskod enligt ISO 3166-1 alpha-2 (valideras ej av schemat)   |
| ManadTYPE                        | integer    | 1 – 12  |
| OvkNummerTYPE                    | string     | ÖVK-nummer; N6 (kod)  |
| PersonOrganisationsnummerTYPE    | string     | N12 (kod); börjar på 16 – 20  |
| PlusgironummerTYPE               | string     | A9, enligt mönstret N(1-7)-N1 eller N(2-8)  |
| RantevillkorstypEmalTYPE         | string     | fastArligRanta<br>forNarvarandeRanta<br>manadsRanta<br>diskontoRanta<br>referensRanta   |
| TelefonnummerTYPE                | string     | Börjar på +, 0 eller 00, följt av siffror 1 – 9 och därefter valfritt antal siffror 0 – 9   |
| ValutakodTYPE                    | string     | A3; Valutakod för skulddelarna kapital och förseningsersättning enl. ISO 4217 (valideras ej av schemat)   |

**TEKNISK BESKRIVNING**
 Datum  
 2024-06-03

| Enkel typ namn               | XSD-bastyp | Beskrivning   |
|------------------------------|------------|---|
| VerkstallighetsmalNummerTYPE | string     | A17 – format antingen enligt 1) eller 2) nedan: <ol style="list-style-type: none"> <li>1. d-nnn-åå/kkkk där               <ol style="list-style-type: none"> <li>a. d är diariebokstav och är en av U, I eller Å</li> <li>b. nnn är ett nummer mellan 1 och 999999</li> <li>c. åå är de två sista siffrorna i år med inledande nollor</li> <li>d. kkkk är kod för en kfm (samma som de fyra första bokstäverna i team id)</li> </ol> </li> <li>2. 999999999999-nnnn där               <ol style="list-style-type: none"> <li>a. 999999999999 är av typ PersonOrganisationsnummer</li> <li>b. nnnn är ett löpnummer mellan 1 och 9999 alt. 0001 och 9999</li> </ol> </li> <li>3. Från och med version 1.2 av schemat VerkstallighetsmalTYPELIB tillåts även följande format (ref. VerkstallighetsmalIdTYPE):               <ol style="list-style-type: none"> <li>a. Mellan 6 och 12 siffror, börjar alltid på 11</li> </ol> </li> </ol> |

#### 2.4.2 Värde mängder

##### Typ av kostnadsyrkande

| Information            | Värde                | Beskrivning          |
|------------------------|----------------------|----------------------|
| KostnadsyrkandeTypTYPE | processkostnad       | Processkostnad       |
|                        | inkassokostnad       | Inkassokostnad       |
|                        | forseningsersättning | Forseningsersättning |

##### Krediteringsordning

| Information                 | Värde                   | Beskrivning                                  |
|-----------------------------|-------------------------|--|
| KrediteringsordningsTypTYPE | kostnader>ranta>kapital | Normal krediteringsordning mellan skulddelar |
|                             | kostnader>kapital>ranta | Alternativ krediteringsordning               |
|                             | ranta>kapital>kostnader | Alternativ krediteringsordning               |
|                             | ranta>kostnader>kapital | Alternativ krediteringsordning               |
|                             | kapital>ranta>kostnader | Alternativ krediteringsordning               |
|                             | kapital>kostnader>ranta | Alternativ krediteringsordning               |

### 3 Kontroll och kvittens

Innan XML-filen behandlas sker en kontroll av att filen har korrekt format. Detta görs genom en schemavalidering. Om valideringen inte går igenom så underkänns filen i sin helhet. Om schemavalideringen går igenom görs följande kontroller:

- Löpnummer och tidpunkt:
  - Löpnummer; Uppgiften ”Löpnummer” i filen.
  - Tidpunkt; Uppgiften ”Tidpunkt” i filen
- Uppgifter om ”Person-/organisationsnummer” enligt 10-modulmetoden.
- Summeringskontroll av fil:
  - ”Antal handlingar” ska motsvara antal handlingar.
  - ”Summa belopp” ska motsvara summan av samtliga ansökningars summerade belopp.

Resultatet av kontrollen meddelas avsändaren genom att en kvittensfil skapas. Kvittensfilen innehåller information om transaktionsfilen har godkänts eller underkänts samt orsaken till ett eventuellt underkännande.

#### 3.1 Kvittens av transaktionsfil

##### 3.1.1 Format och typer för kvittensfil

Här är en beskrivning av typer och element i transaktionsfilen.

| Information    | 0..n | Beskrivning  | Format (max antal tecken) eller enkel typ | Obligatorisk |
|----------------|------|--|---|--------------|
| Transaktionsid | 1    | Det ID en filtransaktion har i SHS.                              | string                                    | J            |
| Produkttyp     | 1    | Unik identifierare för kombinationen filtyp och ingivare.        | string                                    | J            |
| Status         | 1    | Resultat av validering Godkänd eller Avvisad                     | string                                    | J            |
| TidpunktFil    | 1    | Den tidpunkt som anges i filens startpost, t.ex. restföringsdag. | string AAAA-MM-DD<br>TT:MM:SS             | J            |
| Filopnummer    | 1    | Det löpnummer som anges i filens startpost.                      | string                                    | J            |
| Filnamn        | 1    | Det namn filen har i filkatalogen.                               | string                                    | J            |
| Intressentkod  | 1    | Intressent-id för filombud som kommunicerar filen                | string                                    | J            |

| Information  | 0..n | Beskrivning   | Format (max antal tecken) eller enkel typ | Obligatorisk |
|--|------|---|---|--------------|
| TidpunktInkommenKFM  | 1    | Datum och tid då filen kom in till Kronofogden                          | dateTime                                  | J            |
| TidpunktBehandling   | 1    | Den tidpunkt då tjänsten bearbetade filen och registrerade uppgifterna. | dateTime                                  | J            |
| AntalHandlingarTotalt  | 1    | Antalet handlingar i transaktionsfilen                                  | integer                                   | J            |
| Följande uppgifter anges enbart om det finns felaktiga handlingar i transaktionsfilen. |      |   |   |              |
| AntalFelaktigaHandlingar   | 0..1 | Antalet felaktiga handlingar i transaktionsfilen                        | Integer                                   | N            |
| FilfelLista  | 0..1 | Lista med felkoder för de fel som identifierats i transaktionsfilen,    | Se stycke <i>FilfelLista</i>              | N            |

### 3.1.2 FilfelLista

| Information | 0..n | Beskrivning                           | Format (max antal tecken) eller enkel typ | Obligatorisk |
|-------------|------|---------------------------------------|---|--------------|
| Kod         | 1    | Felkod, se felkoder nedan             | string                                    | J            |
| Text        | 1    | Beskrivning av fel, se felkoder nedan | string                                    | J            |

### 3.1.3 Exempel på kvittenser

#### 3.1.3.1 Exempel på kvittens av godkänd transaktionsfil

```
<?xml version="1.0" encoding="UTF-8" standalone="yes"?>
<Kvittens xmlns="http://www.kronofogden.se/mottagning/v1">
  <Transaktionsid>e2968184-5564-f983-4bd9-dd7ed061c5e4</Transaktionsid>
  <Produkttyp>608b345b-0b25-f168-408f-dec282af9c9b</Produkttyp>
  <Status>Godkand</Status>
  <TidpunktFil>2015-05-07T11:55:32+02:00</TidpunktFil>
  <Fillopnummer>2</Fillopnummer>
  <Filnamn>soapui_flode901.xml</Filnamn>
  <Intressentkod>PSM</Intressentkod>
  <TidpunktInkommenKFM>2016-11-07T16:24:19+01:00</TidpunktInkommenKFM>
  <TidpunktBehandling>2016-11-07T16:24:21.452+01:00</TidpunktBehandling>
  <AntalHandlingarTotalt>2</AntalHandlingarTotalt>
</Kvittens>
```

### 3.1.3.2 Exempel på kvittens av avisad transaktionsfil

```
<?xml version="1.0" encoding="UTF-8" standalone="yes"?>
<Kvittens xmlns="http://www.kronofogden.se/mottagning/v1">
  <Transaktionsid>5c179dd9-3363-f357-3378-98d5a4507f6d</Transaktionsid>
  <Produkttyp>608b345b-0b25-f168-408f-dec282af9c9b</Produkttyp>
  <Status>Avisad</Status>
  <TidpunktIFil>2015-05-07T11:55:32+02:00</TidpunktIFil>
  <Fillopnummer>42</Fillopnummer>
  <Filnamn>soapui_flode901.xml</Filnamn>
  <Intressentkod>PSM</Intressentkod>
  <TidpunktInkommenKFM>2016-11-07T16:24:53+01:00</TidpunktInkommenKFM>
  <TidpunktBehandling>2016-11-07T16:24:54.707+01:00</TidpunktBehandling>
  <AntalHandlingarTotalt>2</AntalHandlingarTotalt>
  <AntalFelaktigaHandlingar>0</AntalFelaktigaHandlingar>
  <FilfelLista>
    <Fel>
      <Kod>Intern felkod: M30910</Kod>
      <Text>Valideringsfel (kod=M30910): Löpnumret är inte i sekvens för
      filingivare: 'PSM'. Föregående löpnummer var 2 och det nya löpnumret är 42</Text>
    </Fel>
  </FilfelLista>
</Kvittens>
```

## 3.2 Kvittens av transaktionsfil, version 2.0

Nedan följer en beskrivning av kvittensversion 2.0 som är en uppdaterad version där ett antal förbättringar har gjorts, i huvudsak för att underlätta för Ingivare så att det blir tydligare vad som är fel i en fil och vad som behöver åtgärdas men även för att underlätta felsökning på Kronofogdens sida.

Om du är **ny ingivare** av Ansökan om verkställighet så är det version 2.0 som du kommer att få som kvittens på din inskickade fil.

Är du **befintlig ingivare** av filer och vill byta till att få kvittensversion 2.0, vänligen kontakta Kronofogdens supportbrevlåda på [ist.support@kronofogden.se](mailto:ist.support@kronofogden.se).

Exempel på förbättringar gjorda i kvittensversion 2.0 är:

- Tydligare och utförligare texter för "Status" beroende på typ av fel
- Tillägg av informationselementen "TypAvFil" och "Kvittensversion"
- Tillägg av informationselementet "Beskrivning" med en utförligare beskrivning av filfel och ev. förslag på åtgärd av felet.
- Borttag av "Produkttyp" eftersom det inte tillför något
- Tydligare benämningar av informationselementen för Tidpunkt
- En mer logisk ordning på informationselementen

### 3.2.1 Format och typer för kvittensfil 2.0

Här följer en beskrivning av informationselement och format/typer i kvittensfilen.

## TEKNISK BESKRIVNING

 Datum  
 2024-06-03

| Information  | 0..n | Beskrivning   | Format (max antal tecken) eller enkel typ | Obligatorisk |
|--|------|---|---|--------------|
| Transaktionsid   | 1    | Det ID en filtransaktion har i SHS.   | string                                    | J            |
| TypAvFil   | 1    | Den typ av handlingar som filen innehåller samt format och version på filtypen.   | string                                    | J            |
| Kvittensversion  | 1    | Anges endast om kvittensen har en nyare version än 1.0, t.ex. "Kvittensversion: 2.0".   | string                                    | J            |
| Status   | 1    | <p>Anger Status för hur det gick för Mottagning att läsa in filen. Kan vara:</p> <ol style="list-style-type: none"> <li>Om filen är godkänd: "Filen är mottagen och alla fält har korrekt format."</li> <li>Om filen har formatfel: "Filen är mottagen men avvisad pga fel format på ett eller flera fält."</li> <li>Om filen har mer övergripande fel än formatfel, t.ex. löpnummerfel: "Filen är mottagen men avvisad."</li> </ol> <p>Notera att kvittensen kan påvisa både övergripande fel och formatfel.</p> | string                                    | J            |
| Beskrivning  | 0..1 | <p>Beskrivning varför en fil har blivit avvisad och ev vad som behöver åtgärdas.</p> <p>T.ex. om filen har formatfel (= Status 2 ovan): "Inga handlingar har blivit inlästa. Ni behöver rätta filen och skicka om den med samma löpnummer."</p>   | string                                    | N            |
| TidpunktFil  | 1    | Den tidpunkt som anges i filens startpost, t.ex. restföringsdag, samt tidszon.<br>Exempelformat: AAAA-MM-DDTTT:MM:SS+hh:mm  | dateTime+timeZone                         | J            |
| Fillopnummer   | 1    | Det löpnummer som anges i filens startpost.   | string                                    | J            |
| Filnamn  | 1    | Det namn filen har i filkatalogen.  | string                                    | J            |
| Intressentkod  | 1    | Intressent-id för filombud som kommunicerar filen   | string                                    | J            |
| TidpunktInkommen   | 1    | Datum och tid då filen kom in till Kronofogden, samt tidszon.<br>Exempelformat: AAAA-MM-DDTTT:MM:SS+hh:mm   | dateTime+timeZone                         | J            |
| TidpunktBehandlad  | 1    | Den tidpunkt då tjänsten bearbetade filen och registrerade uppgifterna, samt tidszon.<br>Exempelformat: AAAA-MM-DDTTT:MM:SS+hh:mm   | dateTime+timeZone                         | J            |
| AntalHandlingarTotalt  | 1    | Antalet handlingar i transaktionsfilen  | integer                                   | J            |
| Följande uppgifter anges enbart om det finns felaktiga handlingar i transaktionsfilen. |      |   |   |              |
| AntalFelaktigaHandlingar   | 0..1 | Antalet felaktiga handlingar i transaktionsfilen. Anges endast om fel i handlingar har kunnat identifieras.   | integer                                   | N            |
| FilfelLista  | 0..1 | Lista med beskrivning av övergripande filfel på transaktionsfilen,  | Se stycke <i>FilfelLista</i>              | N            |

## TEKNISK BESKRIVNING

 Datum  
 2024-06-03

| Information      | 0..n | Beskrivning   | Format (max antal tecken) eller enkel typ | Obligatorisk |
|------------------|------|---|---|--------------|
|                  |      | T.ex. fel summering av belopp eller löpnummerfel.       |   |              |
| HandlingarMedFel | 0..1 | Lista med en eller flera handlingar som innehåller fel, | Se stycke <i>HandlingarMedFel</i>         | N            |

## 3.2.2 FilfelLista

| Information | 0..n | Beskrivning  | Format (max antal tecken) eller enkel typ | Obligatorisk |
|-------------|------|--|---|--------------|
| Fel         | 1..n | Lista med beskrivning av övergripande filfel på transaktionsfilen, | Se stycke <i>Fel</i>                      | J            |

## 3.2.3 HandlingarMedFel

| Information | 0..n | Beskrivning                                 | Format (max antal tecken) eller enkel typ | Obligatorisk |
|-------------|------|---|---|--------------|
| Handling    | 1..n | Den eller de handlingar som innehåller fel. | Se stycke <i>Handling</i>                 | J            |

## 3.2.4 Handling

| Information    | 0..n | Beskrivning  | Format (max antal tecken) eller enkel typ | Obligatorisk |
|----------------|------|--|---|--------------|
| Ordningsnummer | 1    | Det ordningsnummer den felaktiga handlingen har i filen.         | string                                    | J            |
| Referensfält   | 1    | Namnet på det fält som innehåller ReferensId.                    | string                                    | J            |
| Referensid     | 1    | Det referensnummer som ombudet har gett ärendet.                 | string                                    | J            |
| Fel            | 1..n | Lista med beskrivning av ett eller flera fel som handlingen har, | Se stycke <i>Fel</i>                      | J            |

## 3.2.5 Fel

| Information | 0..n | Beskrivning   | Format (max antal tecken) eller enkel typ | Obligatorisk |
|-------------|------|---|---|--------------|
| Kod         | 1    | Felkod, se <b><i>Fel! Hittar inte referenskölla.</i></b> <b><i>Fel! Hittar inte referenskölla.</i></b> nedan                  | string                                    | J            |
| Text        | 1    | Beskrivning av felkoden, se <b><i>Fel! Hittar inte referenskölla.</i></b> <b><i>Fel! Hittar inte referenskölla.</i></b> nedan | string                                    | J            |



### 3.2.6 Exempel på kvittenser version 2.0

#### 3.2.6.1 Exempel på kvittens av godkänd transaktionsfil

```
<?xml version="1.0" encoding="UTF-8" standalone="yes"?>
<Kvittens xmlns="http://www.kronofogden.se/mottagning/v2">
  <Transaktionsid>91890285-324e-f94e-41a4-90d3bc7f1f86</Transaktionsid>
  <TypAvFil>E-mål på fil (ansökan) (VS) XML vV6</TypAvFil>
  <Kvittensversion>2.0</Kvittensversion>
  <Status>Filen är mottagen och alla fält har korrekt format</Status>
  <TidpunktIFil>2021-11-09T08:31:13+01:00</TidpunktIFil>
  <Filloppnummer>175</Filloppnummer>
  <Filnamn>ABC.EMAL.ANSOKAN.V6.220304.xml</Filnamn>
  <Intressentkod>ABC</Intressentkod>
  <TidpunktInkommen>2022-03-11T08:41:36+01:00</TidpunktInkommen>
  <TidpunktBehandlad>2022-03-11T08:41:43+01:00</TidpunktBehandlad>
  <AntalHandlingarTotalt>3</AntalHandlingarTotalt>
</Kvittens>
```

#### 3.2.6.2 Exempel på kvittens av avvisad transaktionsfil med formatfel

```
<?xml version="1.0" encoding="UTF-8" standalone="yes"?>
<Kvittens xmlns="http://www.kronofogden.se/mottagning/v2">
  <Transaktionsid>cd3920d1-0024-fd91-4ea3-b7eca396b1d7</Transaktionsid>
  <TypAvFil>E-mål på fil (ansökan) (VS) XML vV6</TypAvFil>
  <Kvittensversion>2.0</Kvittensversion>
  <Status>Filen är mottagen men avvisad pga fel format på ett eller flera
fält</Status>
  <Beskrivning>Inga handlingar har blivit inlästa. Ni behöver rätta filen och skicka
om den med samma löpnummer.</Beskrivning>
  <TidpunktIFil>2021-11-09T00:00:00+01:00</TidpunktIFil>
  <Filloppnummer>176</Filloppnummer>
  <Filnamn>ABC.EMAL.ANSOKAN.V6.220304.xml</Filnamn>
  <Intressentkod>ABC</Intressentkod>
  <TidpunktInkommen>2022-03-11T08:44:36+01:00</TidpunktInkommen>
  <TidpunktBehandlad>2022-03-11T08:44:43+01:00</TidpunktBehandlad>
  <AntalHandlingarTotalt>3</AntalHandlingarTotalt>
  <AntalFelaktigaHandlingar>1</AntalFelaktigaHandlingar>
  <HandlingarMedFel>
    <Handling>
      <Ordningsnummer>2</Ordningsnummer>
      <Referensfalt>OMB-REFNR</Referensfalt>
      <Referensid></Referensid>
      <Fel>
        <Kod>M303</Kod>
        <Text>Valideringsfel (kod=M303) Rad=3 Referensnummer/OMB-REFNR Värde="":
Fältet måste ha värde, vilket kan bero på att det är felformatterat eller saknar
värde</Text>
      </Fel>
    </Handling>
  </HandlingarMedFel>
</Kvittens>
```

#### 3.2.6.3 Exempel på kvittens av avvisad transaktionsfil med övergripande fel

```
<?xml version="1.0" encoding="UTF-8" standalone="yes"?>
<Kvittens xmlns="http://www.kronofogden.se/mottagning/v2">
  <Transaktionsid>8bbef685-191d-f38a-35dc-0379bc63a929</Transaktionsid>
  <TypAvFil>E-mål på fil (ansökan) (VS) XML vV6</TypAvFil>
  <Kvittensversion>2.0</Kvittensversion>
```

```

<Status>Filen är mottagen men avvisad</Status>
<Beskrivning>Inga handlingar har blivit inlästa.</Beskrivning>
<TidpunktIFil>2021-11-09T00:00:00+01:00</TidpunktIFil>
<Fillopnummer>176</Fillopnummer>
<Filnamn>ABC.EMAL.ANSOKAN.V6.220304.xml</Filnamn>
<Intressentkod>ABC</Intressentkod>
<TidpunktInkommen>2022-03-11T08:50:26+01:00</TidpunktInkommen>
<TidpunktBehandlad>2022-03-11T08:50:33+01:00</TidpunktBehandlad>
<AntalHandlingarTotalt>3</AntalHandlingarTotalt>
<FilfelLista>
  <Fel>
    <Kod>Intern felkod: M308050</Kod>
    <Text>Valideringsfel(kod=M308050) Rad=5 Slutpost/ANT-HELATK
Värde="00000004": Slutpost 190 antal handlingar stämmer inte med det värdet som finns i
slutposten. Handlingar i fil 3 st. Handlingar i slutpost 4</Text>
  </Fel>
</FilfelLista>
</Kvittens>

```

### 3.2.6.4 Exempel på kvittens av avvisad transaktionsfil med övergripande fel och formatfel

```

<?xml version="1.0" encoding="UTF-8" standalone="yes"?>
<Kvittens xmlns="http://www.kronofogden.se/mottagning/v2">
  <Transaktionsid>4073caa4-149e-f732-46c0-da4d822fa482</Transaktionsid>
  <TypAvFil>E-mål på fil (ansökan) (VS) XML vV6</TypAvFil>
  <Kvittensversion>2.0</Kvittensversion>
  <Status>Filen är mottagen men avvisad pga fel format på ett eller flera
fält</Status>
  <Beskrivning>Inga handlingar har blivit inlästa. Ni behöver rätta filen och skicka
om den med samma löpnummer.</Beskrivning>
  <TidpunktIFil>2021-11-09T00:00:00+01:00</TidpunktIFil>
  <Fillopnummer>175</Fillopnummer>
  <Filnamn>ABC.EMAL.ANSOKAN.V6.220304.xml</Filnamn>
  <Intressentkod>ABC</Intressentkod>
  <TidpunktInkommen>2022-03-11T10:49:41+01:00</TidpunktInkommen>
  <TidpunktBehandlad>2022-03-11T10:49:49+01:00</TidpunktBehandlad>
  <AntalHandlingarTotalt>3</AntalHandlingarTotalt>
  <AntalFelaktigaHandlingar>1</AntalFelaktigaHandlingar>
  <FilfelLista>
    <Fel>
      <Kod>Intern felkod: M308050</Kod>
      <Text>Valideringsfel(kod=M308050) Rad=5 Slutpost/ANT-HELATK
Värde="00000004": Slutpost 190 antal handlingar stämmer inte med det värdet som finns i
slutposten. Handlingar i fil 3 st. Handlingar i slutpost 4</Text>
    </Fel>
  </FilfelLista>
  <HandlingarMedFel>
    <Handling>
      <Ordningsnummer>2</Ordningsnummer>
      <Referensfalt>OMB-REFNR</Referensfalt>
      <Referensid></Referensid>
      <Fel>
        <Kod>M303</Kod>
        <Text>Valideringsfel(kod=M303) Rad=3 Referensnummer/OMB-REFNR Värde="":
Fältet måste ha värde, vilket kan bero på att det är felformatterat eller saknar
värde</Text>
      </Fel>
    </Handling>
  </HandlingarMedFel>
</Kvittens>

```

### 3.3 Felmeddelanden

Felmeddelanden ger information om var i filen felet har identifierats, vad felet består av och vilken information eller värde som förväntats. Nedan är en lista med generella felmeddelanden respektive felkoder.

| Kod    | Text  |
|--------|---|
| M301   | Innehåller otillåtna tecken ('tecken' 'ascii-kod'): %s        |
| M302   | Får bara innehålla siffror                                    |
| M303   | Fältet får inte vara noll                                     |
| M304   | Något avfälten måste vara ifyllt                              |
| M305   | Fält har olika värden   |
| M306   | Måste innehålla ett positivt tal                              |
| M307   | Något måste vara angivet                                      |
| M308   | Måste vara noll eller positivt                                |
| M309   | Måste vara noll   |
| M3010  | Värdet måste ligga mellan %s och %s                           |
| M3011  | Värdet måste vara %s  |
| M3014  | Måste vara tomt   |
| M3015  | Måste vara exakt ett av dessa objekt                          |
| M3016  | Listan måste innehålla minst %s element. Aktuellt värde är %s |
| M3017  | Filler får endast bestå av blanktecken                        |
| M3018  | Något värde måste vara positivt                               |
| M3019  | Antal element ska vara minst %s och maximalt %s               |
| M3020  | Två fält får inte ha samma värde                              |
| M3021  | Fältet får inte vara tomt                                     |
| M3022  | Filler får endast bestå av nollor                             |
| M3023  | Värde saknas eller är felaktigt                               |
| M30117 | Måste vara något av följande värden: %s                       |
| M30200 | Får inte vara senare än dagens datum                          |
| M30201 | Bara ett av objekten får finnas                               |
| M30202 | Minst ett av objekten måste finnas                            |
| M30203 | Flyttal är för stort  |
| M30204 | Flyttal har för många decimaler                               |
| M30205 | Texten är för lång. Max längd är %s                           |

## TEKNISK BESKRIVNING

 Datum  
 2024-06-03

|         |   |
|---------|---|
| M30206  | Är inte ett heltal  |
| M30207  | Kan inte konverteras till flyttal   |
| M30208  | Kan inte konverteras till datum   |
| M30209  | Ogiltig valutakod   |
| M30211  | Är inte samma datum   |
| M30212  | Postnummer ska vara ett giltigt svenskt postnummer, fem siffror utan mellanslag, 0 om det är en utlandsadress, 0 eller blankt om det är en skyddad adress |
| M30213  | Ogiltig landskod  |
| M30214  | Telefonnumret har ogiltigt format   |
| M30216  | Postnummer ska vara ett giltigt svenskt postnummer, fem siffror utan mellanslag i intervallet 10000-99999   |
| M30306  | Felaktigt PersonID  |
| M30400  | Felaktigt årtal   |
| M30401  | Felaktig månad  |
| M30402  | Felaktigt medelsslag  |
| M30403  | Inkommen XML stämmer inte med schema: %s  |
| M30405  | Telefonnumret har fel format  |
| M30406  | E-postadressen har fel format   |
| M30904  | Datum saknas men måste finnas för att löpordningen ska kunna fastställas.   |
| M30910  | Löpnumret ligger inte i sekvens för filingivare: '%s'. Angivet löpnummer är %s medan det förväntade är %s.  |
| M30911  | Filen måste ha ett senare datum för filingivare: '%s'. Föregående fil var daterad %s medan den aktuella är daterad %s.                                    |
| M30920  | Fel antal handlingar. Angivet antal är %s men det beräknade är %s.  |
| M30921  | Felaktig summa. Angiven summa är %s men den beräknade är %s.  |
| M30922  | Filens datum %s är tidigare än det redan lagrade datumet  |
| M30923  | Kombinationen av svarande (PersonID %s) och ombud (%s) förekommer mer än en gång.   |
| M30924  | Kombinationen av rad (%s), ombud (%s) och löpnummer (%s) förekommer mer än en gång.   |
| M307001 | Före posttyp %s måste någon av följande posttyper finnas: %s.   |
| M307002 | Dubblett av posttyp %s.   |
| M307005 | Startpost %s förekommer mer än en gång i filen.   |
| M307006 | Slutpost %s förekommer mer än en gång i filen.  |
| M307007 | Filen saknar startpost %s.  |
| M307008 | Filen saknar slutpost %s.   |
| M307009 | Startpost %s ligger inte på första raden.   |

**TEKNISK BESKRIVNING**
 Datum  
 2024-06-03

|         |  |
|---------|--|
| M307010 | Slutpost %s ligger inte sist i filen.  |
| M307011 | Felaktig filtyp %s.  |
| M307012 | Första posttyp i en handling måste vara %s, men den är %s.   |
| M307013 | Det måste finnas minst en handling.  |
| M308002 | Handlingen måste innehålla en rad med posttyp 120.   |
| M308003 | Handlingen måste innehålla mellan 1 och 32 rader med posttyp 130.  |
| M308004 | Handlingen måste innehålla mellan 1 och 98 rader med posttyp 140.  |
| M308005 | Varje posttyp 140 kan innehålla mellan 0 och 99 rader med posttyp 141.   |
| M308006 | Handlingen innehåller högst 1 rad med posttyp 150.   |
| M308007 | Handlingen kan innehålla mellan 0 och 32 rader med posttyp 160.  |
| M308008 | Handlingen innehåller höst 1 rade med posttyp 180.   |
| M308020 | Fel i löpnummerserie för delkrav.  |
| M308021 | Hör inte till något delkrav.   |
| M308040 | Fältet TEXT-2000 måste ha värdet "LAYOUT 2000"   |
| M308041 | Om fältet LAYOUT-TEXT är tomt ska personnumret bestå av 11 siffror.  |
| M308050 | Slutpost 190 antal handlingar stämmer inte med det värdet som finns i slutposten. Handlingar i fil %s st. Handlingar i slutpost %s |
| M308051 | Antal rader stämmer inte i Slutpost 190. Antal rader i filen %s st. Antal rader i angivet i slutposten %s.                         |
| M308101 | Handlingen måste avslutas med posttyp 150.   |
| M308200 | Om sökandenamn saknas måste sökombud finnas  |
| M308201 | Posttyp 04 måste finnas när SOKOMB och SOKANDE är blankt   |
| M40404  | Årtal %s för '%s' är inte tillåtet. Värdet måste ligga i intervallet 1900-2100   |
| M40900  | Filingivare '%s' är inte behörig för flöde %s.   |
| M40901  | Underombud '%s' i handling med ordningsnummer %s är inte behörig för ingivare '%s'   |
| M40903  | Löpnummer saknas   |
| M40913  | Filen avvisas därför att ingivaren redan har en avvisad fil i samma sändning.  |
| M40914  | Filen måste ha ett datum %s för filingivare: '%s' då tidigare fil har blivit felfäld för det datumet. Datum i filen %s.            |
| M40915  | Filen måste ha ett löpnummer %s för filingivare: '%s' då tidigare fil har blivit felfäld för det löpnumret. Löpnummer i filen %s.  |
| M40925  | Angivet totalt belopp är för stort belopp=%s   |
| M40926  | Summerat kapitalbelopp för alla handlingar är för stort belopp=%s  |
| M40927  | Summerat räntebelopp för alla handlingar är för stort belopp=%s  |

**TEKNISK BESKRIVNING**Datum  
2024-06-03

|         |   |
|---------|---|
| M40928  | Ingivaren är inte behörig att lämna in filer för detta medelsslag. Ingivare: %s, Medelsslag: %s, FlödesID: %s |
| M40930  | Medelsslaget är inte möjligt för flödet. Medelsslag: %s, FlödesID: %s   |
| M40931  | Medelsslaget finns inte. Medelsslag: %s   |
| M407016 | Faktiskt antal handlingar måste vara minst en   |
| M407018 | Filen är tom, går inte att läsa in  |
| M407019 | Filen innehåller odefinierad posttyp: %s  |
| M407020 | Det får bara finnas en rad med posttyp %s.  |
| M407021 | Antal rader med posttyp %s måste vara exakt %s.   |
| M407022 | Måste vara exakt en av posttyperna %s eller %s.   |
| M407023 | PTYP = %s måste föregås av posttyp %s   |
| M407024 | PTYP = %s får endast förekomma en gång inom samma handling  |

## 4 Namnsättning filer

Transaktionsfilens namn sätts enligt nedan i syfte att tydligt identifiera avsändande/mottagande ombud och vilket innehåll filen har.

### Transaktionsfil

| Beskrivning   | Filnamn transaktionsfil    |
|---|----------------------------|
| Används endast av ingivare som anslöt sig till tjänsten före 2021-11-01.                                    | XXX.EMALIN.V6.DÅMMDD       |
| Namn på transaktionsfil som ska användas av nya ingivare som ansluter sig till tjänsten fr.o.m. 2021-11-01. | XXX.EMAL.ANSOKAN.V6.ÅÅMMDD |

### Kvittensfil

| Beskrivning  | Filnamn kvittens                        |
|--|---|
| Används endast för ingivare som anslöt sig till tjänsten före 2019-03-15.                            | REX.XXX.KVITTENS                        |
| Används endast för ingivare som anslöt sig till tjänsten mellan 2019-03-15 - 2021-10-31.             | KFM.XXX.EMALIN.ANSOKAN.KVITTENS         |
| Namn som används på kvittensfil till nya ingivare som ansluter sig till tjänsten fr.o.m. 2021-11-01. | KFM.XXX.EMAL.ANSOKAN.V6.ÅÅMMDD.KVITTENS |

XXX ersätts med Intressentkod för den ingivare som skickar in filen. XXX ska anges med versaler. ÅÅMMDD ersätts av datum då transaktionsfilen överförs.

## 5 Versionshantering

| Version | Datum      | Ändring   |
|---------|------------|---|
| 1.0     | 2017-06-17 | Fastställd version av dokumentet  |
| 1.1     | 2018-05-28 | Uppdaterade listan med felkoder   |
| 1.2     | 2019-03-15 | Förändringar för EMALIN. Flyttat versionshistoriken till i slutet på dokumentet.                                      |
| 1.3     | 2021-10-18 | Uppdaterat till nya namn på transaktionsfilen och kvittensfilen för nya ingivare som ansluter sig fr.o.m. 2021-11-01. |
| 1.3.1   | 2022-02-16 | Tagit bort felaktig schema-länk under avsnitt 2.1.  |
| 1.4     | 2022-05-03 | Uppdatering med avsnitt om kvittens av transaktionsfil version 2.0  |
| 1.5     | 2024-01-16 | Uppdaterat med att Särskild förmånsrätt (boolean) är obligatoriskt att ange under Information från sökande.           |
| 1.6     | 2024-04-02 | Förtydligat att antingen intressentkod eller personidentitet måste anges för den Sökande. Även                        |

**TEKNISK BESKRIVNING**Datum  
2024-06-03

|     |            |  |
|-----|------------|--|
|     |            | förtydligt att namn, adress och kontaktuppgifter behöver anges om den Sökande saknar intressentkod, förutom om den Sökande har skyddade personuppgifter. |
| 1.7 | 2024-05-31 | Justerat <i>Kostnadsyrkandelista</i> som inte stämde med schemat. Själva listan är obligatorisk att ha med men listan kan dock vara tom.                 |